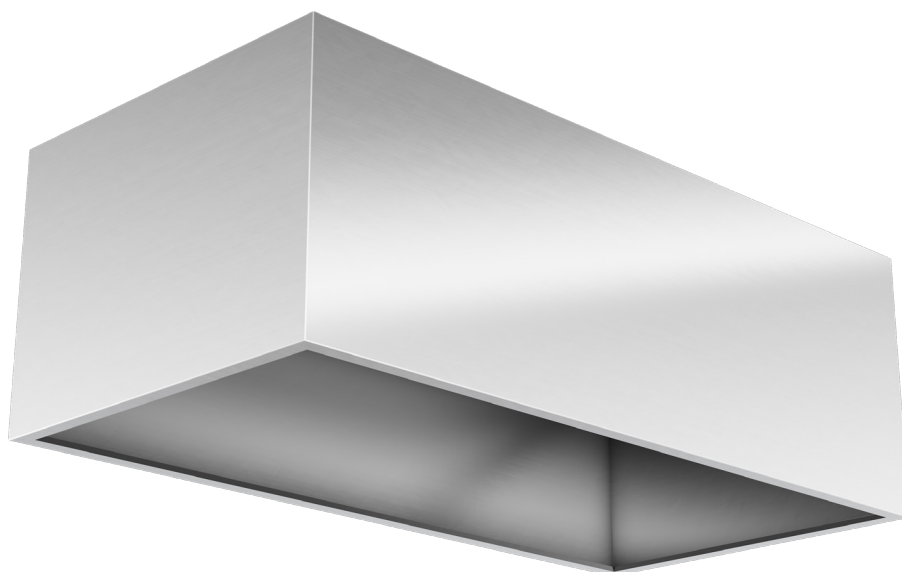


Tovenco

D-Kåpa

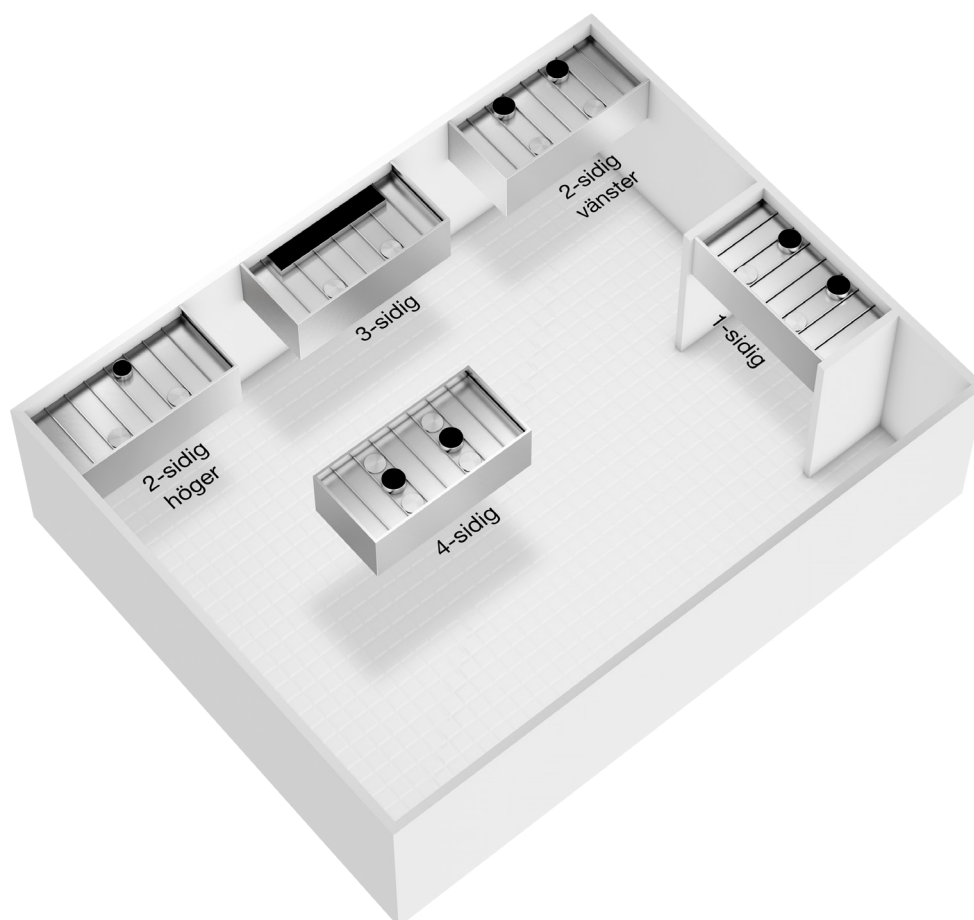


Beskrivande text:

D-kåpa är en kåpa för mångsidigt användande 1-sidig (skärm), 2-sidig V-hörn, 2-sidig H-hörn, 3-sidig vägg, 4-sidig och D-kåpa special där D-kåpan anpassas i alla dess former såsom lutande och L-former mm. Levereras i önskad storlek. Kan bestyckas med filter och reningstyper enl.nedan:

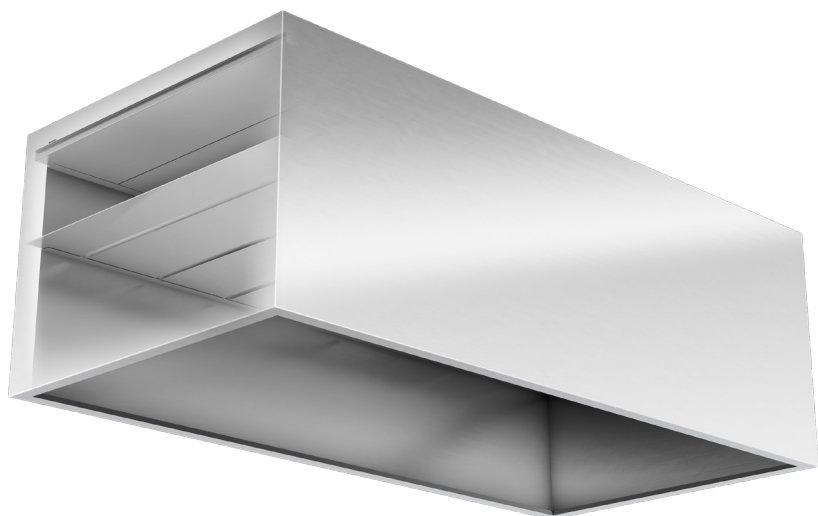
Material specifikation:

Borstad rostfri plåt EN 1.4301
Aluminium EN 5005 naturanodiserad



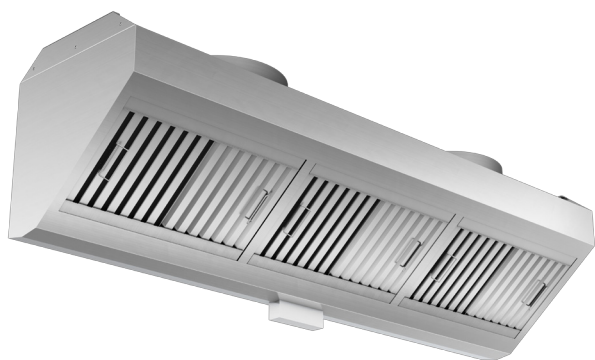
Taket i kåpan kan utföras i rostfritt alt. i aluminium. Alternativa utföranden av tak:

Kassett tak, slätt plåttak med stös, fördelningstak (Dubbla tak varpå det nedre taket har spalter för luftgenomsläpp)



Typer av filterhus i kombination med D-kåpa:

Filterbankar FBV FBC Cyklonfilter



Cyklonfilter

Filtret har ett antal cykloner. Frånluften sugas in genom lamellerna till cyklonkammaren och slungas ut mot kammarens väggar, rinner därefter ner och ut genom botten på filtret för att senare samlas upp i en eller flera fettkoppar.

- Hög fettavskiljning
- Försumbar förändring av tryckfall i drift

Filterhus FHV FHC Highflow filter

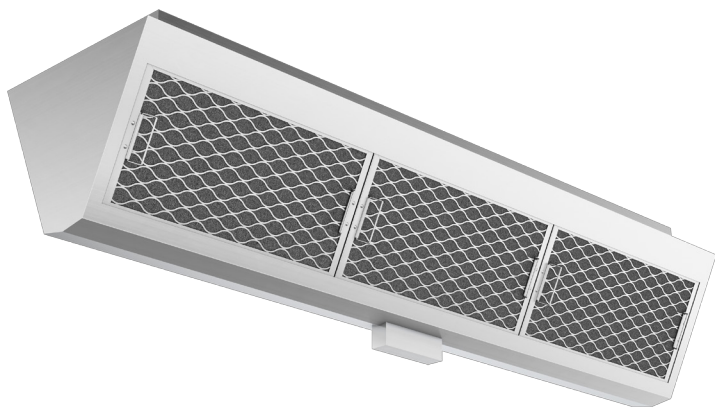


Highflowfilter

Har lameller som gör att luften växlar riktning flera gånger. Avskiljningen sker genom att fett slungas fast mot kanterna av lamellerna och fett rinner sedan ner och ut genom botten på filtret för att senare samlas upp i en eller flera fettkoppar.

- Klarar stora flöden
- Försumbar förändring av tryckfall i drift

Filterhus FHV FHC Stickat filter



Stickat filter

Avskiljer fett i luften genom kondensering.

Fettet fastnar kvar i filtret. Tryck fallet varierar och ökar under drift och vart efter smutsas ner.

Dimensionerings tryckfallet är vid helt rent filter.

- Klarar störst luftflöde kopplat till ljudnivå och tryck

Luftreningalternativ:

Luftrening UV-ljus/ozon kan kombineras i många olika utföranden det vanligaste utförandet till D-kåpa är med CK-AP.

Biorening:

Bioteknik med hjälp av enzymer stoppar uppbyggnaden av fetter i imkanalen.

UV-rening

Filterhuset har inbyggda UV-lampor som vid belysning av luftströmmen gör två parallella processer:

Fotolys, som bryter ned fettmolekylerna direkt runt UV-lamporna i filterhuset samt ozon som ger ozonolys.

Vid ozonolysen sker oxidation av fettmolekylerna och fett bryts ner på vägen ut i kanalsystemet.

För fullgod nedbrytning krävs en viss reaktionsträcka / tid i kanalsystemet enligt sk 3 sekundersregeln.

Slutprodukten blir koldioxid, vatten, samt en liten del polymeriserat fett i pulverform.

(Polymeriserat fett är helt nedbrytbart)

Vid UV-rening används endast Labyrintfilter

- Tar bort även de minsta fettpartiklarna som inte "mekanisk" rening klarar

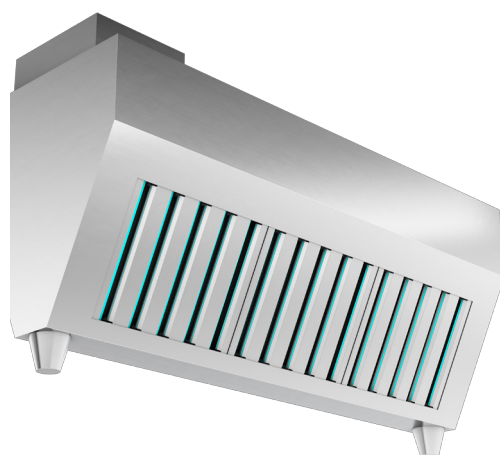
- Tar bort lukt och os

- Renar under drift

- Restprodukt, endast pulver som enkelt rensas ur kanalsystem alternativt fångas upp i filter vid aggregatet/fläkten



Vägghus CK-AP



BIO-rening

Bioteknik med hjälp av enzymer som stoppar uppbyggnaden av fetter i Imkanaler. Enzymerna spjälkar upp fetter till icke flambara bi-produkter samtidigt som vätskan kontinuerligt rengör kanalerna.

Laborrietester och anläggningar i drift visar att fetter inte längre är brandfarliga efter behandling med Bioteknik.

Enzymerna fungerar likvärdigt på återvinningsbatteri.

Vätskan kan appliceras hela kanalsträckningen upp till återvinningsbatteri för minskad energiåtergång.

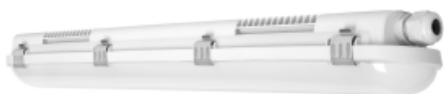
Upp till 4ggr längre seviceintervall kan uppnås.

- Miljövänlig rening med bioteknik
- NSF klassad vätska
- Minska brandrisken
- Kontinuerlig rening

Belysningsalternativ:



Tovenco Ultra slim LED-panel
Tillbehör: Dalistyrning
Installeras infälld i takkassetter.

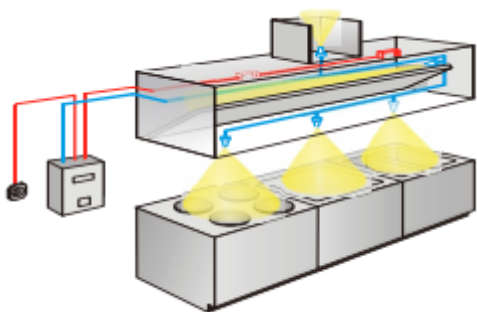


Tovenco DPV armatur finns i 3 olika storlekar. Utanpåliggande armatur.
Monteras på insida mantel, alternativt i tak.

Brandsläcksystem

Ansulex är speciellt framtaget för branbekämpning i köksmiljö. Ansulex är en vätska som emulgerar och bildar ett tätt skum vid kontakt med fett. Det effektiva skumlagret kväver snabbt branden och förhindrar återantändning.

Eftersom vätskan skummar vid kontakt med det heta fettet bränner den inte fast och rengöring kan ske med varmt vatten och vanligt tvättmedel. Anläggningen fungerar oberoende av vatten- eller strömförsörjning.



Beställningsexempel:

Tovenco

DX - XX - X - XX - LxBxH - 1x315 - 150 l/s

Formgivning

Vägg
Centrum

V
C

Reningstyp

Stickat
Flamskydd
Cyklon
UV
BIO

FHS
FHF
CK
UV
BIO

Antal sidor

1
2V
2H
3
4
S - Special

Takets utförande

Kassettak
Slätt plåttak
Fördelningstak; R+R
Fördelningstak; R+E
R = Rostfri
E = elox.aluminium

R
S
RR
RE

Frånluftsanslutning

Frånluftsflöde

Vi förbehåller oss rätten för eventuella ändringar.